

E FAAPEFEA PE AFAI O A'U E ONA LE FALE?

Mai le 1 Ianuari 2017

- E faamalosa oe i le tulafono e faapipii ma tausi failo asu i lou/ou fale e mautotogi ai nisi.
- O le malosi aupito ititi faatulafonoina mo fale uma o le maa 9-volt o faailo asu ina ia usita'ia Tulaga Faatulafonoina Ausetalia.
- E sili atu ona faatuatua ma aoga se faailo asu ituaiga lelei e alu i se maa 10-tausaga e le mafai ona fe'avea'ia, poo se faailo uaea malō.
- E tatau ona e faataitai ma fufulu faailo asu ta'itasi i le 30 aso ae le'i faia se maliega ma se tagata mautotogi.
- E le gata i lea e tatau ona e suia, e tusa ma faatonuga a le na gaosia, maa ta'itasi i le faailo asu ua uma po ua e iloa pe iloa e lau tagata galue o le a uma le aoga i le 30 aso ae le'i amataina se mautotogi.
- O faailo asu e tatau ona sui i le 10 e tusa ma le aso tusia e le na gaosia.
- A faailo mai e se tagata mautotogi ua leaga se faailo asu, e faamalosa oe e sui lea faailo asu i se ituaiga faaeletise i le malamalama ma e mulimuli i le AS3786- 2014.

Mai le 1 Ianuari 2022

- E pei ona ta'ua i luga se'i vagana:
- O faailo asu uma e tatau ona faaeletise i le malamalama, fauuaea malō poo le alu i maa e le mafaaleagaina mo le 10-tausaga ma e fesootai faatasi.
- O faailo asu e tatau ona faapipii i fogafale ta'itasi:
 - » i potumoe ta'itasi; ma
 - » i potu savalia e fesootai ai potumoe ma le fale atoa; poo
 - » afai e leai se potu savalia, i le va o potumoe ma isi itu o le fogafale; ma
 - » afai e leai ni potumoe i se fogafale, ia le itiiti ifo i le tasi se faailo asu e faapipii i le vaega pito latalata i le ala i fafo o le fale.

E faapefea ona faia e tusa ma tulafono?

I le taimi e faatau ai le fale, e tatau ona ave e le e ona le fale se pepa i le Resitala o Fanua i Kuiniselani (www.dnrm.qld.gov.au) e faailo ai ua faapipii faailo asu i le fale ma ua uma ona faailo i le o le a faatauina o lea ua faapipii faailo asu. O le a asiasia foi e Ofisa Tineiafi ni faasea o faitioga e faaoo mai. E iai faasalaga o le le faapipiia poo le faalavelave i gaoioga a faailo asu.

Inisiua – pule o fale

- O fuainumera a faipisinisi e aliali ai o loo mau lalo le inisiua o tagata.
- O le lava o le inisiua e totonu e mau ai le filemu o le mafaufau pe afai e faaleaga pe aveesea lou fale ma au mea totino i se afi.
- O le tele o kamupani inisiua e ofo atu aiaiga faapitoa mo i latou e ona fale.
- E mafai ona aafia le inisiua o lou fale pe afai ua faapipii sau faailo asu ona o oe e ona le fale.
- Siaki i lau kamupani fai inisiua.

E FAAPEFEA PE AFAI O A'U E MAUTOTOGI?

- E faamalosa oe e le tulafono e faataitai ma fufulu faailo asu ta'itasi i le fale faatasi pe sili atu i le 12 masina. E fautuaina e le QFES le faataitai o faailo asu faatasi i le masina.
- E faamalosa oe e le tulafono ia sui, e tusa a ala i faamatalaga i le (Pepa RTA 17a) ua avatu ia te oe, maa ta'itasi ua le aoga po ua lata ona uma a'o e mautotogi.
- Afai ua e iloa ua le ola se faailo asu i le fale mautotogi, e ese mai le uma o le aoga o le maa le tumau poo le 'ii', e tatau ona e ta'u i le pule o le fale poo lau tagata faigaluega i se vave e mafai ai.
- E faamalosa e le tulafono le pule o lou fale e faataitai ma fufulu le faailo asu i le faatoa amata le maliega o lou mautotogi. Afai e tausi e se isi sui le fale, e mafai ona ia faatulagaina le faia o lea tulaga.
- Faamolemole utagia mai o tagata mautotogi i fale mo le lautele, ua uma ona faapipii e le Malo Kuiniselani ni faailo asu uaea malō i fale uma mo le lautele.

Inisiua – mautotogi

- Ua aliali i saililiga, e lata i le afa o tagata mautotogi uma e leai ni inisiua.
- Ina ia puipua au mea totino, e tatau ona e inisiuina au lava mea totino.



O le Safehome - Aiga Saogalemu, o se auaunaga FAI FUA a le Auaunaga Kuiniselani mo Afi ma Tulaga Faafuase'i mo e iai fale i nuu i tua o loo tautuaina e tineiafi. O le a oo atu le au tineiafi i lou aiga e fesoasoani ia te oe ia e iloa afi ma lamatiaga o lou saogalemu i totonu ma tafatafa ane o lou fale. A e iloa loa se lamatiaga ona e amataina loa lea o laasaga e faauma ai. E le tatau ona sili a'e i le 45 minute se faafeiloa'iga.

O le a e mau fautuaga i le faatulagaina ma faapipii sa'o o faailo asu, ma se afifi o le saogalemu ma le lisi faasa'o.

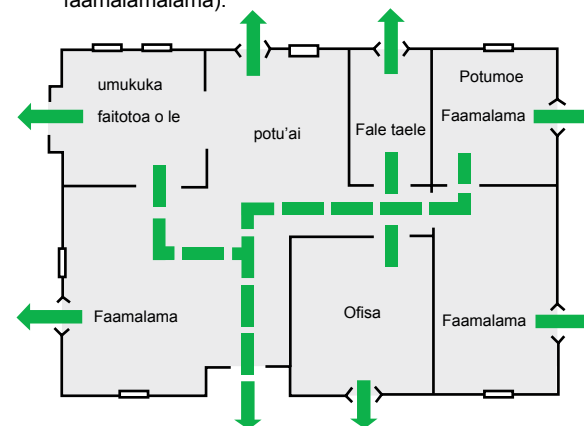
Valaau le 13 QGOV (13 74 68) mo se feiloa'iga ma le Aiga Saogalemu.

Pe ou te mana'omia se fuafuaga mo le sola ese?

E fautuaina oe e le Auaunaga mo Afi ma Tulaga Faafuase'i ina ia faia sau fuafuaga mo le sola ese.

O le a lapata'ia oe e se faailo asu i se afi, a o lau gaoioga e sosoo ai e i'u i le ola poo le oti. E taua tele lou iloa sola ese ina ia e ola.

- Tusi sau fuafuaga o le sola ese i se pepa poo le asiasi i le www.qfes.qld.gov.au.
- Fuafua ni ala sola ia ta'iluua mai potu ta'itasi.
- Filifili se itu e feiloa'ia ai i fafo o le fale, e pei o le pusa meli.
- Valaau le auaunaga tineiafi i le 000 (0 e tolu).
- Faataitai pea lau fuafuaga o le sola ese, i le po, ma le tapē o moli.
- Faataitai lou sola i le totolo i ou tulivae ma lima.
- Manatu i ala e ono taofia ai lou sola ona o lou tulaga saogalemu (e pei o le loka o faitoto'a ma faamalalamalama).



QFE00040 1/17A - Sarmaan

© State of Queensland (Queensland Fire and Emergency Services) 2017 O tusitusiga uma i lenei pepa a Auaunaga a Kuiniselani mo Afi ma Tulaga Faafuase'i – vagana ai ni mea e puipua i se faailoga faapitoa, ma se'ilogā e faailo mai – ua faalaisene i se [laisene 4.0 a le Creative Commons Attribution](https://creativecommons.org/licenses/by/4.0/).



Faailoilo asu i Kuiniselani

Tulafono fou mo faailo asu

Mai le 1 Ianuari 2027

O faailo asu i fale e tatau ona:

- » ona faaeletise i le malamalama (AS 3786-2014); ma
- » e leai foi se faailo aioni (ionisation); ma
- » ia itiiti ifo i le 10 talu ona iai; ma
- » ia faataitai atu e lelei; ma
- » ia faafesootai ma isi faailo asu uma i totonu o le fale ina ia taufai galulue faatasi.

E tatau ona faapipii faailo asu i fogafale ta'itasi:

- » i potumoe ta'itasi; ma
- » i potu savalia e fesootai ai potumoe ma le fale atoa; poo
- » afai e leai ni potu savalia, tuu i va o potumoe ma isi vaega o le fogafale; ma
- » afai e leai ni poutmoe i se fogafale, ia le itiiti ifo i le tasi se faailo asu e faapipii i le vaega pito latalata i le ala i fafo o le fale.

E tatau ona faauaea malō poo se maa uila e 10-tausaga le aoga.

O itu ua faasinoina mo le faapipiina o faailo asu

O itu e mafai ona faapipii ai faailo asu i le faaalo o le fale. E le tatau ona tuuina ni faailo asu:

- » i se 300mm mai se tulimanu o le faaalo ma se puipui;
- » i se 300mm o se moli;
- » i se 400mm o se masini faamalulu ea;
- » i se 400mm o se ili i se faaalo.

E iai tulafono faapitoa mo alasitepu, faaalo e lolo'u pe faasasa, ma faaalo e aliali iivi. O loo faamalamalama atu tulafono ma'oti i le *Building Fire Safety Regulation 2008*.

Afai e faigata ona usita'ia tulafono i le tulaga ua faasinoina, e mafai ona tuu le faailo asu i se isi itu e mafai ai ona ave se faailo i tagata o loo nonofo i le fale.

2017 2022 2027

O le taumafaiga faataitai

O nofoaga o loo i ai

Mai le 1 Ianuari 2017

- » O faailo asu uma ua suia e tatau ona faaeletise i le malamalama ma usita'ia le AS3786-2014.
- » E tatau ona toe sui uma faailo asu na gaosi i le 10 tausaga ua tuana'i. (Taga'i: E tatau ona lolomi le aso na gaosi ai faailo asu uma).
- » O faailo asu e le ola pe a faataitai e tatau ona toe sui i le taimi lea.
- » O faailo asu uaea malō e tatau lava ona sui i faailo asu uaea malō.

Mo fale ua faatau atu, lisi atu poo se lisi ua toe faafou

Mai le 1 Ianuari 2017

- » Tulaga faamalasia mo fale o loo iai nei.
- » E faaauu tulaga faamalasia o le pule o le fale ma e mau totogi e faatatau i le faapipiina ma le faaitaiga o faailo asu.

Mai le 1 Ianuari 2022

- » E tatau ona usita'ia tulaga faamalasia e le tulafono.

Fale fou ma fale tuai ua tele faafouga

Mai le 1 Ianuari 2017

- » O le a faamaonia e le faagasologa o talosaga fia faaulu mo le talia o fuafuaga o fale fou ma ni fale e tele faafouga a ua mavae lenei aso, ia usita'ia tulafono e ia galuega ma ia fale.
- » Mo galuega e tele faafouga, o se tasi vaega o le pasia o le talosaga o le galuega, o le taga'i lea o se sui e faaaloa'ia po ua usita'ia tulaga faatulafonoina.

O a nisi mea e tatau ona ou iloa?

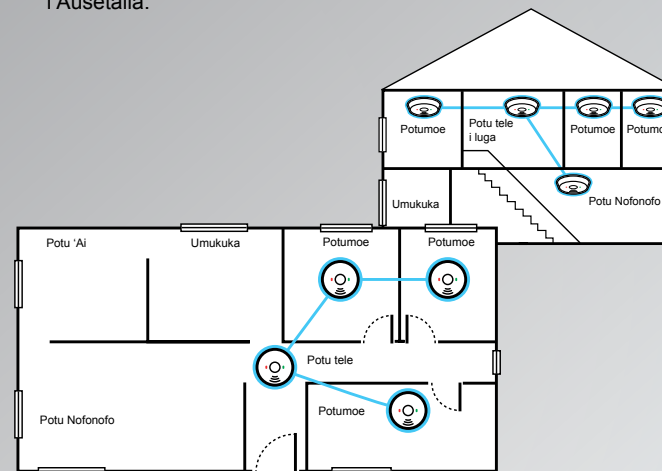
O le asu mo kasa oona o se afi e mafai ona faagase ai o ou lagona ma faamoegase atili ai oe ae le o le fafagu o oe.

Faailo asu faaeletise i le malamalama

O Sailiiliga mai le Fono Faafoe o le Auaunaga mo Afi ma Tulaga Faafuase'i Australasian ua iloa ai e sili ona lelei faailo asu faaeletise i le malamalama i le pu'eina o le tele o ituaiga afi ma e sili ona vave lapata'ia ai tagata o fale i le taimi e tatau ona sosola ese ai ia saogalemu.

Fesootai Faatasi

A oo ina gaoioi le faailo asu, e gaoioi uma faailo asu e fesootai faatasi. O lona uiga ua faapoope le taimi mo tagata o le fale e sosola ese ai. Faaaoga na'o faailo asu e usita'ia Tulaga Aloa'ia i Ausetalia.



Faagaoioiga e le mana'omia

E le masani ona sese lapata'iga a faailo asu faaeletise i le malamalama. E lima mafuaaga autu e gaoioi ai faailo asu ae leai se mafuaaga tatau o aliali mai.

1. Ua latalata po ua te'a le sefulu o tausaga o faaoga.
2. Ua tatau ona sui le maa faaleoleo.
3. Ua sese ona filifili le ituaiga faailo asu mo lea tulaga.
4. Ua tele le pefu, iniseti poo isi mea ninii.
5. Ua sese le tulaga e tuu i ai (e pei o le latalata tele i le asu o kuka mai le umukuka poo se ausa mai le faleta'ele.

Pasia o le Faailo Asu

Taga'i i faailoga nei e faamaonia ai ua usita'ia Tulaga Faatulafonoina a Ausetalia.



Faailo asu mo tagata tutuli pe faaletonu le faalogo i le vaipanoa

E iai i le QFES se polokalame fesoasoani mo tagata tutuli pe faaletonu le faalogo e faatau ai faailo asu faapitoa. E faafoeina lenei taumafaiga e le Deaf Services Queensland.

Imeli: smokealarms@deafsq.org.au

Telefoni: (07) 3892 8500

TTY: (07) 3892 8501



E faapefea le tausiga?

- Faaaoga le faamau oomi e faataitai faailo asu ia tasi i le masina.
- Siaki ta'itasi i le masina poo lelei le maa. A iai se leo 'ii' mai le faailo asu o lona uiga ua uma le maa. Toe sui le maa e pei ona faatonuina.
- Faamama le ufiufi o lau faailo aso e faatasi i le masina e faaoga i ai se mitipefu poo se palasi malulu.
- Aua ne'i faalavelaveina le masini (e pei o le aua ne'i valiina se faailo asu).
- Afai ua gaoioi i se kuka/ausa, faaoga le faamau oomi 'hush' (pe a ua iai) poo le tapili ese o le asu/ausa (e pei o le taalo o se solo e lata ane i le faailo asu).
- O faailo asu uma e iai le taimi e gata ai le aoga ma e tatau ona toe sui i le 10 tausaga. Taga'i i le tausaga na fausia ai poo le faailoga.

Mo nisi faamatalaga

O faamatalaga faapoope i faailo asu o oo maua i le www.qfes.qld.gov.au/smokealarms/.